

GF10248 ALT. B

FOR EFFECTIVE REPAIR, USE ALL PARTS IN KIT REGARDLESS OF ORIGINAL CONDITION

Inflatable Restraint Steering Wheel Module Coil Replacement Read service manual instructions carefully before proceeding.

Replace the Inflatable Restraint Steering Wheel Module Coil

Important: If the centering tab is broken or missing, do not use the coil. Do not remove the tab until installation is complete.

Notice: The new inflatable restraint steering wheel module coil will be centered. Improper alignment of the inflatable restraint steering wheel module coil may damage the unit, causing an inflatable restraint malfunction.

Figure 1

1. Verify the following before installing the new inflatable restraint steering wheel module coil:

- The wheels on the vehicle are straight ahead.
- The block tooth (1) of the steering shaft assembly is in the 12 o'clock position.
- The ignition switch is in the "LOCK" position or J 42640 is installed in the upper tilt head assembly.

Figure 2

2. Align the inflatable restraint steering wheel module coil (4) with the horn tower on the turn signal cancel cam (1).
3. Slide the inflatable restraint steering wheel module coil (4) onto the steering shaft assembly (2).
4. Firmly seat the retaining ring (3) onto the groove on the steering shaft assembly (2).
5. Remove and discard the centering tab.

Figure 3

6. Route the inflatable restraint steering wheel module coil harness assembly as follows:

- If double wire harness strap comes with the coil you must route the wires up against the steering column tilt head assembly. One wire harness strap will surround one lead from the coil to the tilt head assembly. The other wire harness strap will surround all leads from the column.

7. Connect the inflatable restraint steering wheel module coil connectors.

Center the Inflatable Restraint Steering Wheel Module Coil

If you remove the new inflatable restraint steering wheel module coil after installation, you must center the coil assembly.

Figure 4

1. Follow step 1 from Replace the Inflatable Restraint Steering Wheel Module Coil.

2. Determine your inflatable restraint steering wheel module coil by looking at the front for a centering window (4) and on the back side (2) for a spring service lock (1):

- For centering window and spring service lock, go to step 3.
- For centering window only, go to step 4.
- For spring service lock only, go to step 5.

- Without centering window and spring service lock, go to step 6.

3. If the front (5) of the inflatable restraint steering wheel module coil has a centering window (4), and on the back side (2) a spring service lock (1) perform the following steps:

- Hold the inflatable restraint steering wheel module coil with the face up.
- While depressing the spring service lock, rotate the coil hub, clockwise until the coil ribbon stops.
- Rotate the coil hub slowly, counterclockwise, until the centering window appears yellow and both arrows (3) line up.
- Release spring service lock between the locking tab. The inflatable restraint steering module coil is now centered. Align the centered inflatable restraint steering wheel module coil with the horn tower and slide onto the steering shaft assembly.

Figure 5

4. If the front (4) of the inflatable restraint steering wheel module coil has a centering window (3), but is without a spring service lock on the back side (1), perform the following steps:

- Hold the inflatable restraint steering wheel module coil with the face up.
- Rotate the coil hub clockwise until the coil ribbon stops.
- Rotate the coil hub slowly, counterclockwise until the centering window appears yellow and both arrows (2) line up. This is center position.
- While holding the coil hub in center position, align the inflatable restraint steering wheel module coil with the horn tower and slide onto the steering shaft assembly.

Figure 6

5. If the front side (3) of the inflatable restraint steering wheel module coil is without a centering window, but a spring service lock (1) is on the back side (2), perform the following steps:

- Hold the inflatable restraint steering wheel module coil with the back side up.
- While depressing the spring service lock, rotate the coil hub in the direction of the arrow (4) until the coil ribbon stops.
- Still pressing the spring service lock, rotate the coil hub in the opposite direction 2 1/2 revolutions.
- Release the spring service lock between locking tabs. The inflatable restraint steering wheel module coil is now centered.
- Align the centered inflatable restraint steering wheel module coil with the horn tower and slide onto the steering shaft assembly.

Figure 7

6. If the inflatable restraint steering wheel module coil has neither a centering window on the front side (2) nor a spring service lock on the back side (1), perform the following steps:

- Hold the inflatable restraint steering wheel module coil with the back side up.
- Rotate the coil hub in the direction of the arrow (3) until the coil ribbon stops.
- Rotate the coil hub, slowly, in the opposite direction, for 2 1/2 revolutions. This is center position.
- While maintaining the coil hub in center position, align the centered inflatable restraint steering wheel module coil with the horn tower and slide onto the steering shaft assembly.

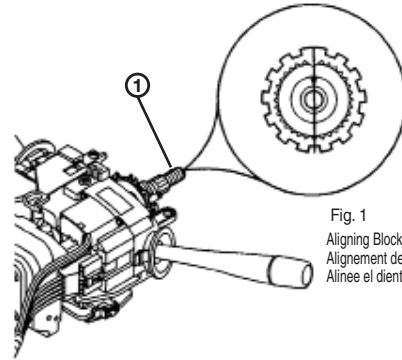


Fig. 1
Aligning Block Tooth
Alignement de la dent de blocage
Alinee el diente de bloqueo

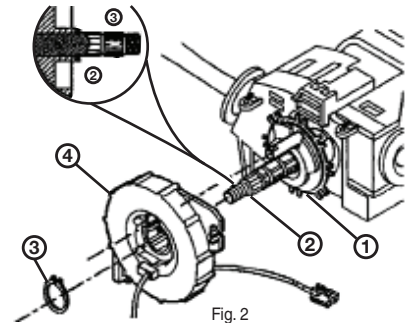


Fig. 2
Installing the Inflatable Restraint Steering Wheel Module Coil
Installation de la bobine du module de coussin gonflable du volant
Instalación de la bobina del módulo del volante de dirección con dispositivo de seguridad inflable

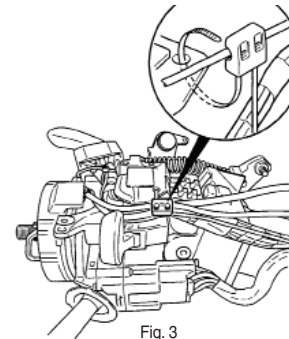


Fig. 3
Bottom View of Column
Vue du bas de la colonne de direction
Vista de la parte inferior de la columna

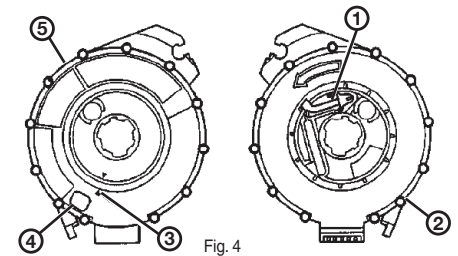


Fig. 4
Centering Window and Service Lock
Avec fenêtre de centrage et verrou à ressort
Ventana de centrado y seguro

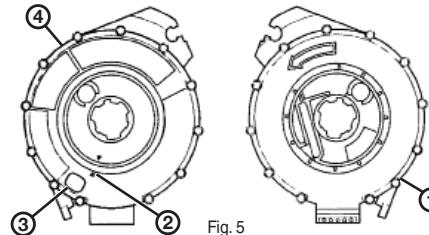


Fig. 5
Centering Window without Service Lock
Avec fenêtre de centrage, sans verrou à ressort
Ventana de centrado sin seguro

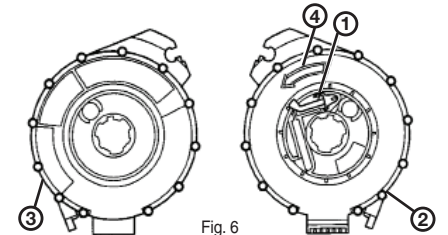


Fig. 6
Service Lock without Centering Window
Avec verrou à ressort, sans fenêtre de centrage
Seguro sin ventana de centrado

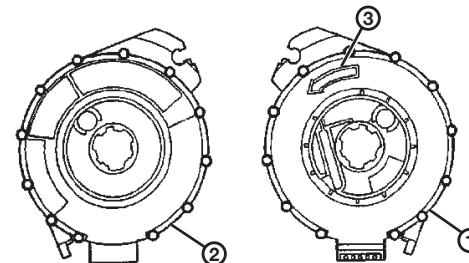


Fig. 7
Without Centering Window or Service Lock
Sans fenêtre de centrage ni verrou à ressort
Sin ventana de centrado o seguro

POUR RÉALISER UNE RÉPARATION EFFICACE, UTILISER TOUTES LES PIÈCES CONTENUES DANS L'ENSEMBLE, PEU IMPORTE L'ÉTAT DES PIÈCES D'ORIGINE

Remplacement de la bobine du module de coussin gonflable du volant Lire attentivement les instructions du guide d'entretien avant de procéder.

Remplacer la bobine du module de coussin gonflable du volant

Important : Si la patte de centrage est brisée ou manquante, ne pas utiliser la bobine. Ne pas enlever la patte de centrage avant d'avoir terminé l'installation.

Avis : La nouvelle bobine du module de coussin gonflable du volant doit être centrée. Un mauvais centrage de la bobine du module de coussin gonflable du volant peut endommager le module et entraîner un mauvais fonctionnement du coussin gonflable.

Figure 1

1. Faire les vérifications suivantes avant d'installer la nouvelle bobine du module de coussin gonflable du volant :
 - S'assurer que les roues du véhicule sont orientées droit devant.
 - S'assurer que la dent de blocage (1) de l'arbre de direction se trouve à la position 12 h.
 - S'assurer que le contact d'allumage est à la position LOCK ou que la pièce J 42640 est installée dans la tête d'inclinaison supérieure de la colonne de direction.

Figure 2

2. Aligner la bobine du module de coussin gonflable (4) avec la borne du klaxon sur la came d'annulation du clignotant (1).
3. Glisser la bobine du module de coussin gonflable du volant (4) sur l'arbre de direction (2).
4. Asseoir fermement l'anneau de retenue (3) sur la rainure de l'arbre de direction (2).
5. Enlever et jeter la patte de centrage.

Figure 3

6. Acheminer le faisceau de câblage de la bobine du module de coussin gonflable comme suit :
 - Si la bobine est munie d'un double faisceau de câblage, acheminer les fils le long de la tête d'inclinaison de la colonne de direction. L'un des faisceaux de câblage doit entourer le fil conducteur de la bobine jusqu'à la tête d'inclinaison, tandis que l'autre faisceau doit entourer tous les fils à partir de la colonne de direction.
7. Brancher les connecteurs de la bobine du module de coussin gonflable du volant

Centrage de la bobine du module de coussin gonflable du volant.

Si la bobine du module de coussin gonflable du volant est enlevée après son installation, il faut recentrer la bobine.

Figure 4

1. Observer l'étape 1 de la section Remplacer la bobine du module de coussin gonflable du volant.
2. Déterminer le type de bobine de module de coussin gonflable du volant en recherchant une fenêtre de centrage (4) sur la partie avant et un verrou à ressort (1) sur la partie arrière (2) :
 - En présence d'une fenêtre de centrage et d'un verrou à ressort, passer à l'étape 3.
 - En présence d'une fenêtre de centrage seulement, passer à l'étape 4.
 - En présence d'un verrou à ressort seulement, passer à l'étape 5.
 - En l'absence d'une fenêtre de centrage et d'un verrou à ressort, passer à l'étape 6.
3. Si la partie avant (5) de la bobine du module de coussin gonflable est munie d'une fenêtre de centrage (4) et que la partie arrière (2) est munie d'un verrou à ressort (1), effectuer les étapes suivantes :
 - Tenir la bobine du module de coussin gonflable en orientant la partie avant vers le haut.
 - Tout en pressant le verrou à ressort, tourner le moyeu de la bobine en sens horaire jusqu'à ce que le ruban de la bobine s'arrête.
 - Tourner lentement le moyeu de la bobine en sens antihoraire jusqu'à ce que la fenêtre de centrage devienne jaune et que les deux flèches (3) soient alignées.
 - Dégager le verrou à ressort entre les pattes de blocage. La bobine du module de coussin gonflable du volant est maintenant centrée. Aligner la bobine du module de coussin gonflable ainsi centrée avec la borne du klaxon et la glisser sur l'arbre de direction.

Figure 5

4. Si la partie avant (4) de la bobine du module de coussin gonflable est munie d'une fenêtre de centrage (3), mais que la partie arrière (1) n'est pas munie d'un verrou à ressort, effectuer les étapes suivantes :
 - Tenir la bobine du module de coussin gonflable en orientant la partie avant vers le haut.
 - Tourner le moyeu de la bobine en sens horaire jusqu'à ce que le ruban de la bobine s'arrête.
 - Tourner lentement le moyeu de la bobine en sens antihoraire jusqu'à ce que la fenêtre de centrage devienne jaune et que les deux flèches (2) soient alignées (position centrée atteinte).
 - Tout en maintenant le moyeu de la bobine en position centrée, aligner la bobine du module de coussin gonflable avec la borne du klaxon et la glisser sur l'arbre de direction.

Figure 6

5. Si la partie avant (3) de la bobine du module de coussin gonflable n'est pas munie d'une fenêtre de centrage, mais que la partie arrière (2) est munie d'un verrou à ressort (1), effectuer les étapes suivantes :
 - Tenir la bobine du module de coussin gonflable en orientant la partie arrière vers le haut.
 - Tout en pressant le verrou à ressort, tourner le moyeu de la bobine vers la flèche (4) jusqu'à ce que le ruban de la bobine s'arrête.
 - Tout en continuant de presser le verrou à ressort, tourner le moyeu de la bobine sur 2 1/2 tours en sens contraire.
 - Dégager le verrou à ressort entre les pattes de blocage. La bobine du module de coussin gonflable du volant est maintenant centrée.
 - Aligner la bobine du module de coussin gonflable ainsi centrée avec la borne du klaxon et la glisser sur l'arbre de direction.

Figure 7

6. Si la bobine du module de coussin gonflable n'est pas munie d'une fenêtre de centrage à l'avant (2) ni d'un verrou à ressort à l'arrière (1), effectuer les étapes suivantes :
 - Tenir la bobine du module de coussin gonflable en orientant la partie arrière vers le haut.
 - Tourner le moyeu de la bobine vers la flèche (3) jusqu'à ce que le ruban de la bobine s'arrête.
 - Tourner le moyeu de la bobine sur 2 1/2 tours en sens contraire (position centrée atteinte).
 - Tout en maintenant le moyeu de la bobine en position centrée, aligner la bobine du module de coussin gonflable avec la borne du klaxon et la glisser sur l'arbre de direction.

PARA REALIZAR UNA BUENA REPARACIÓN, USE TODAS LAS PIEZAS INCLUIDAS EN EL KIT, INDEPENDIEMENTE DE SU CONDICIÓN

Reemplazo de la bobina del módulo del volante de dirección con dispositivo de seguridad inflable.

Lea detenidamente las instrucciones descritas en el manual de servicio antes de proseguir.

Reemplace la bobina del módulo del volante de dirección con dispositivo de restricción inflable

Importante: Si la lengüeta de centrado está rota o ausente, no use la bobina. No retire la bobina hasta que haya concluido la instalación.

Aviso: La nueva bobina del módulo del volante de dirección con dispositivo de seguridad inflable estará centrada. Un alineamiento incorrecto de la bobina del módulo del volante de dirección con dispositivo de seguridad inflable puede dañar la unidad y causar un mal funcionamiento de la restricción inflable.

Figura 1

1. Verifique lo siguiente antes de instalar la nueva bobina del módulo del volante de dirección con dispositivo de seguridad inflable:
 - Las ruedas del vehículo están orientadas hacia adelante.
 - El diente de bloqueo (1) del ensamble del eje de dirección está en la posición de 12 horas del reloj.
 - El interruptor de encendido está en la posición "LOCK" (cierre) o J 42640 está instalado en el ensamble del cabezal de inclinación superior.

Figura 2

2. Alinee la bobina del módulo del volante de dirección con dispositivo de seguridad inflable (4) con la columna de la bocina sobre la leva de cancelación de la señal de la señal direccional (1).
3. Deslice la bobina del módulo del volante de dirección con dispositivo de seguridad inflable (4) sobre el ensamble del eje de dirección (2).
4. Asiente firmemente el anillo de retención (3) sobre la ranura en el ensamble del eje de dirección (2).
5. Extraiga y deseche la lengüeta de centrado.

Figura 3

6. Encamine el ensamble del mazo de cables de la bobina del módulo del volante de dirección con dispositivo de seguridad inflable de la siguiente manera:
 - Si la bobina viene con dos bandas del mazo de cables doble, debe encaminar los cables hacia arriba contra el ensamble del cabezal de inclinación de la columna de dirección. Una banda del mazo de cables debe rodear un conductor desde la bobina al ensamble del cabezal de inclinación. La otra banda del mazo de cables debe rodear todos los conductores de la columna.
7. Conecte los conectores de la bobina del módulo del volante de dirección con dispositivo de seguridad inflable.

Centre la bobina del módulo del volante de dirección con dispositivo de seguridad inflable

Si usted retira la nueva bobina del módulo del volante de dirección con dispositivo de seguridad inflable, debe centrar el ensamble de la bobina.

Figura 4

1. Realice el paso 1 del apartado Reemplace la bobina del módulo del volante de dirección con dispositivo de seguridad inflable.
2. Determine la bobina del módulo del volante de dirección con dispositivo de seguridad inflable mirando en la parte frontal una ventana de centrado (4) y en la parte trasera (2) un seguro de resorte (1):
 - Para la ventana de centrado y el seguro del resorte, vaya al paso 3.
 - Para la ventana de centrado solamente, vaya al paso 4.
 - Para el seguro del resorte solamente, vaya al paso 5.
 - Sin la ventana de centrado y el seguro de resorte, vaya al paso 6.
3. Si la parte frontal (5) de la bobina del módulo del volante de dirección con dispositivo de seguridad inflable tiene una ventana de centrado (4), y en el lado trasero (2) un seguro de resorte (1), realice los pasos siguientes:
 - Sujete la bobina del módulo del volante de dirección con dispositivo de seguridad inflable con la parte frontal hacia arriba.
 - Mientras oprime el seguro del resorte, gire el cubo de la bobina en el sentido de las manecillas del reloj hasta que se detenga la cinta de la bobina.
 - Gire el cubo de la bobina lentamente, en sentido contrario al de las manecillas del reloj, hasta que la ventana de centrado aparezca de color amarillo y ambas flechas (3) estén alineadas.
 - Suelte el seguro del resorte entre la lengüeta de fijación. La bobina del módulo de dirección con dispositivo de seguridad inflable ahora está centrada. Alinee la bobina del módulo del volante de dirección con dispositivo de seguridad inflable con la columna de la bocina y deslícela sobre el ensamble del eje de dirección.

Figura 5

4. Si la parte frontal (4) de la bobina del módulo del volante de dirección con dispositivo de seguridad inflable tiene una ventana de centrado (3), pero no tiene un seguro de resorte en la parte trasera (1), realice los pasos siguientes:
 - Sujete la bobina del módulo del volante de dirección con dispositivo de seguridad inflable con la parte frontal hacia arriba.
 - Gire el cubo de la bobina en el sentido de las manecillas del reloj hasta que se detenga la cinta de la bobina.
 - Gire el cubo de la bobina lentamente, en sentido contrario al de las manecillas del reloj, hasta que la ventana de centrado aparezca de color amarillo y ambas flechas (2) estén alineadas. Esta es la posición central.
 - Mientras sujeta el cubo de la bobina en la posición central, alinee la bobina del módulo del volante de dirección con dispositivo de seguridad inflable con la columna de la bocina y deslícela sobre el ensamble del eje de dirección.

Figura 6

5. Si la parte frontal (3) de la bobina del módulo del volante de dirección con dispositivo de seguridad inflable no tiene una ventana central, pero hay un seguro de resorte (1) en el lado trasero (2), realice los pasos siguientes:
 - Sujete la bobina del módulo del volante de dirección con dispositivo de seguridad inflable con el lado trasero hacia arriba.
 - Mientras oprime el seguro de resorte, gire el cubo de la bobina en dirección de la flecha (4) hasta que se detenga la cinta de la bobina.
 - Todavía presionando el seguro de resorte, gire el cubo de la bobina en dirección opuesta 2 1/2 vueltas.
 - Suelte el seguro de resorte entre las lengüetas de fijación. Ahora está centrada la bobina del módulo del volante de dirección con dispositivo de seguridad inflable.
 - Alinee la bobina del módulo del volante de dirección con dispositivo de seguridad inflable con la columna de la bocina sobre el ensamble del eje de dirección.

Figura 7

6. Si la bobina del módulo del volante de dirección con dispositivo de seguridad inflable no tiene una ventana de centrado en el lado frontal (2) ni un seguro de resorte en el lado trasero (1), realice los pasos siguientes:
 - Sujete la bobina del módulo del volante de dirección con dispositivo de seguridad inflable con la parte trasera hacia arriba.
 - Gire el cubo de la bobina en la dirección de la flecha (3) hasta que se detenga la cinta de la bobina.
 - Gire el cubo de la bobina en la dirección de la flecha (3) hasta que se detenga la cinta de la bobina.
 - Mientras mantiene el cubo de la bobina en la posición central, alinee la bobina del módulo del volante de dirección con dispositivo de seguridad inflable centrado con la columna de la bocina y deslícela sobre el ensamble del eje de dirección.